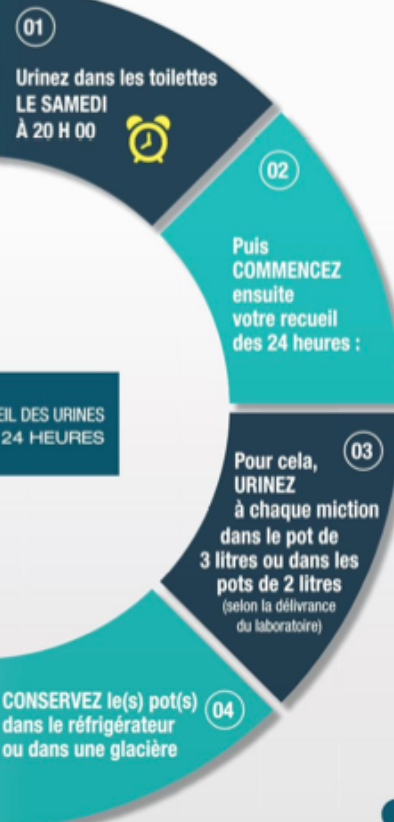


COMMENT BIEN FAIRE SON RECUEIL DES URINES POUR LE BILAN METABOLIQUE ?

SUITE ET FIN DU RECUEIL DES URINES

WEEK-END SAMEDI 20H à DIMANCHE 20H



Urinez une
dernière fois
dans le pot
de recueil le
DIMANCHE SOIR
à 20 H 00

Pensez à
FAIRE VOTRE RECUEIL
aussi dans la nuit du
samedi au dimanche

LUNDI MATIN AU RÉVEIL



Vous pourrez
prendre votre
petit déjeuner
APRÈS
LA PRISE DE SANG

Se munir
de son ordonnance
et APPORTEZ TOUS LES
POTS au laboratoire

Faites le premier jet d'urine
dans un PETIT POT N°1
puis stop et second jet
dans le second
PETIT POT N°2